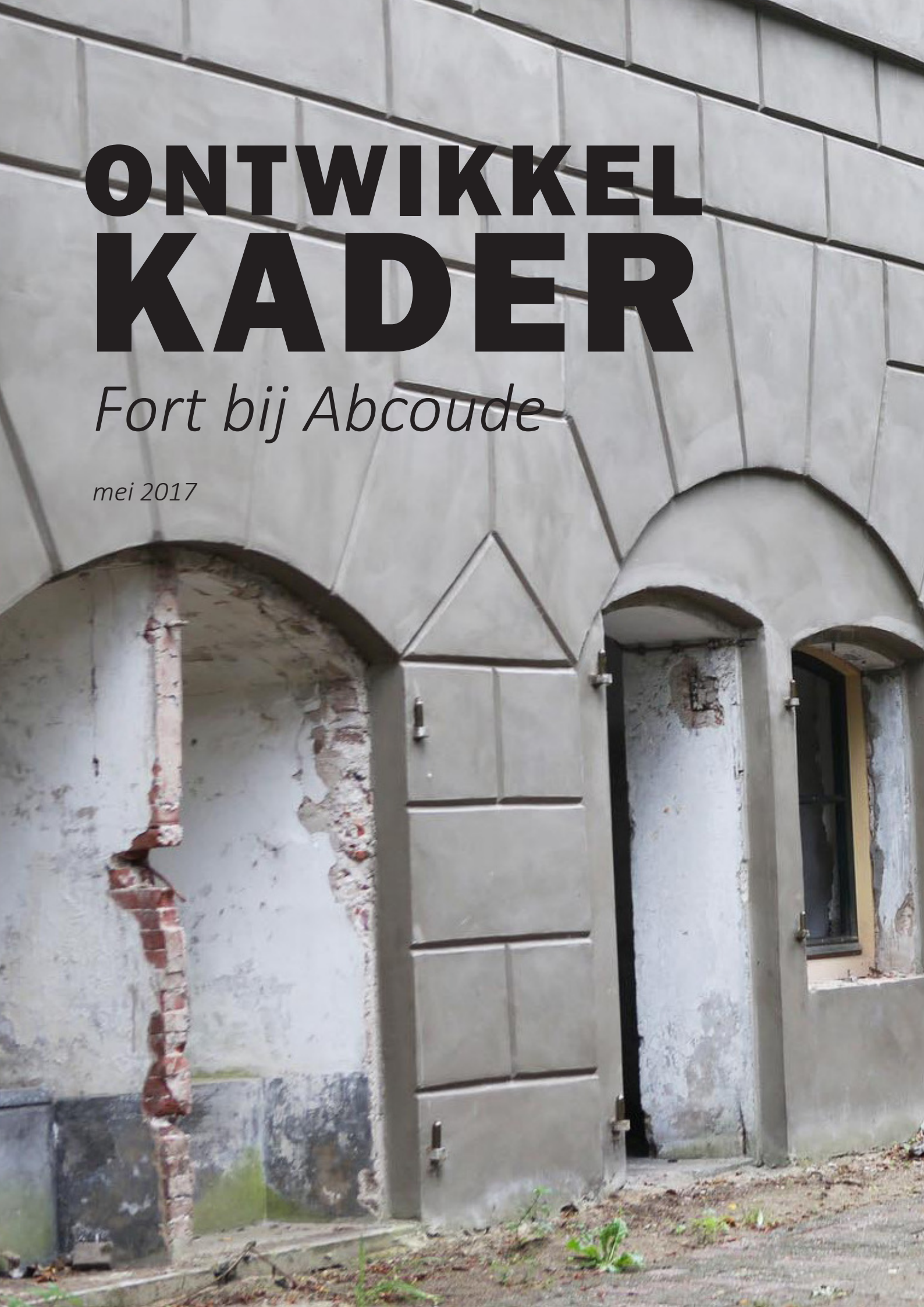


ONTWIKKEL KADER

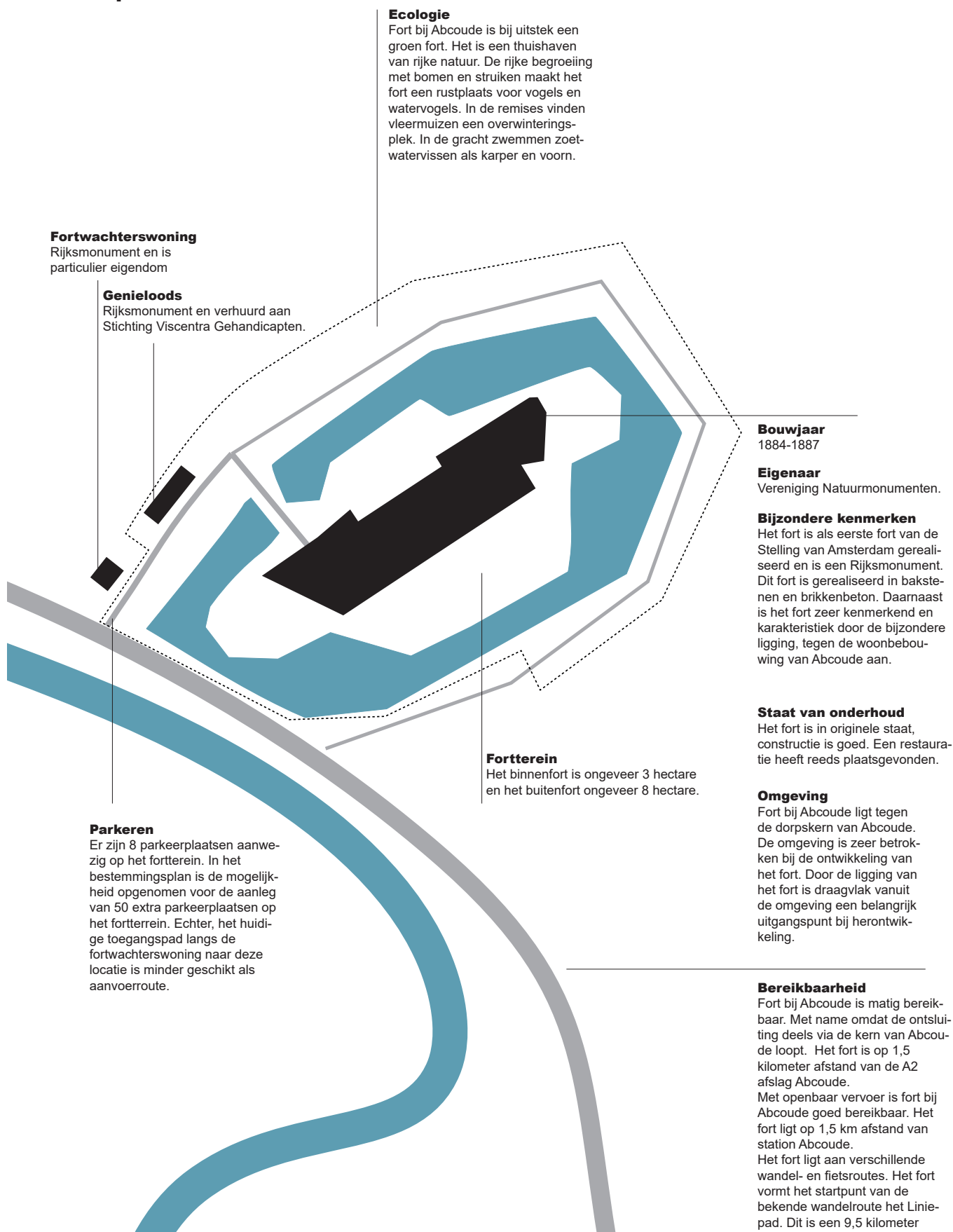
Fort bij Abcoude

mei 2017



Fort bij Abcoude

Paspoort



Ecologie
Fort bij Abcoude is bij uitstek een groen fort. Het is een thuishaven van rijke natuur. De rijke begroeiing met bomen en struiken maakt het fort een rustplaats voor vogels en watervogels. In de remises vinden vleermuizen een overwinteringsplek. In de gracht zwemmen zoetwatervissen als karper en voorn.

Fortwachterswoning
Rijksmonument en is particulier eigendom

Genieloods
Rijksmonument en verhuurd aan Stichting Viscentra Gehandicapten.

Bouwjaar
1884-1887

Eigenaar
Vereniging Natuurmonumenten.

Bijzondere kenmerken
Het fort is als eerste fort van de Stelling van Amsterdam gerealiseerd en is een Rijksmonument. Dit fort is gerealiseerd in bakstenen en baksteenbeton. Daarnaast is het fort zeer kenmerkend en karakteristiek door de bijzondere ligging, tegen de woonbebouwing van Abcoude aan.

Staat van onderhoud
Het fort is in originele staat, constructie is goed. Een restauratie heeft reeds plaatsgevonden.

Omgeving
Fort bij Abcoude ligt tegen de dorpskern van Abcoude. De omgeving is zeer betrokken bij de ontwikkeling van het fort. Door de ligging van het fort is draagvlak vanuit de omgeving een belangrijk uitgangspunt bij herontwikkeling.

Bereikbaarheid
Fort bij Abcoude is matig bereikbaar. Met name omdat de ontsluiting deels via de kern van Abcoude loopt. Het fort is op 1,5 kilometer afstand van de A2 afslag Abcoude. Met openbaar vervoer is fort bij Abcoude goed bereikbaar. Het fort ligt op 1,5 km afstand van station Abcoude. Het fort ligt aan verschillende wandel- en fietsroutes. Het fort vormt het startpunt van de bekende wandelroute het Liniepad. Dit is een 9,5 kilometer lange wandeling langs onderdelen van de Stelling van Amsterdam naar fort bij Nigtevecht en weer terug naar Abcoude.

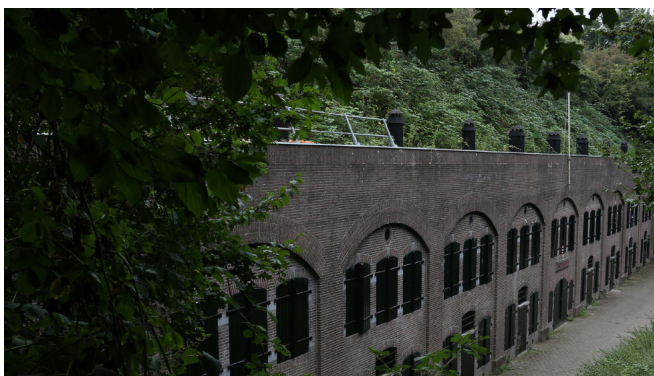
Parkeren
Er zijn 8 parkeerplaatsen aanwezig op het fortterrein. In het bestemmingsplan is de mogelijkheid opgenomen voor de aanleg van 50 extra parkeerplaatsen op het fortterrein. Echter, het huidige toegangspad langs de fortwachterswoning naar deze locatie is minder geschikt als aanvoerroute.

Fortterrein
Het binnenfort is ongeveer 3 hectare en het buitenfort ongeveer 8 hectare.

Juridisch kader irt eigenaar en kansen voor nieuwe ondernemers
Kazerne te huur met mogelijkheden voor huur extra ruimte in remise(s) door dezelfde huurder.

Fort bij Abcoude In beeld

Fort gevelaanzicht



Fort genieloods



Fortwachterswoning



Fort interieur



Fort bij Abcoude Ontwikkelkansen

Lokale broedplaats

De ligging van fort bij Abcoude direct tegen de bestaande bebouwing van het dorp Abcoude, maakt het fort uniek ten opzichte van de andere forten in De Ronde Venen. Dit unieke karakter wordt versterkt doordat fort bij Abcoude het eerste en daarmee oudste fort van de Stelling van Amsterdam is en door het uitzonderlijk 'groene karakter' van het fort en het forteiland. Een feeërieke en een bosrijke omgeving aan de rand van Abcoude. Het fort ligt in de directe nabijheid van een Toeristisch Overstap Punt waar diverse bewegwijzerde fiets- en wandelroutes samenkomen. Het fort vormt het startpunt van de bekende wandelroute het Liniepad. Het 'DNA van deze locatie' vraagt een zorgvuldige inpassing van nieuwe functies op het fort. En hoewel de omvang van het fort het geschikt maakt voor uiteenlopende functies, is de belangrijkste opgave te voorkomen dat die verschillende functies met elkaar voor overlast zorgen. Of het nu gaat om verkeers- en parkeeroverlast door bezoekers, om aantasting van de ruimtelijke kwaliteit of om geluids- of lichtoverlast van activiteiten, de ontwikkeling moet passend zijn bij het fort en de omgeving. Dit vraagt een uitgebalanceerd plan voor de ontwikkeling. Voor het aftasten van het draagvlak voor de ontwikkelkansen van fort bij Abcoude vond op 1 maart 2017 een drukbezochte bijeenkomst plaats. De opbrengst van deze avond is meegenomen in het ontwikkel kader voor het fort.

Fort bij Abcoude is een fort vóór Abcoude. De ontwikkeling van het fort kan en moet niet los worden gezien van andere ontwikkelingen in Abcoude, waaronder de ontwikkelingen in het centrum. Hier liggen ook kansen om de ontwikkeling een bijdrage te laten leveren aan de bestaande activiteiten in het dorp. Dit kan bijvoorbeeld door op het fort onderdak te bieden aan lokale en ambachtelijke (publieks)functies. Door lokale ondernemers een plek te geven, treedt letterlijk en figuurlijk een verrijking van het dorp op. Daarnaast is de verbinding met het centrum een verbeterpunt

Zoals gezegd is het fort qua maat en schaal geschikt voor uiteenlopende functies. Voor invulling lijkt een combinatie binnen thema's als educatie, kunst en cultuur, sport en werken goed passend. Binnen deze thema's kan worden gedacht aan een veelheid van functies, zoals:

- Educatief museum met wisselende exposities, zo mogelijk aansluitend bij de geschiedenis van Abcoude en/of de Stelling van Amsterdam.
- Natuureducatie of cursussen op het fort onder begeleiding van

ecologen.

- Kleinschalig verkooppunt voor ambachtelijke en op het fort geproduceerde of gekweekte producten.
- Atelier- en expositieruimtes met kleinschalige galerie, zowel in het fort als op het fortterrein (denk aan een beeldentuin).
- Kantoor- en werkplekken, gekoppeld aan andere (culturele) functies in het fort.
- Sportactiviteiten, zowel op het fortterrein zelf, gekoppeld aan bijvoorbeeld wandel- of hardlooproutes. Of in het fort in uiteenlopende verschijningsvormen.
- Evenementen en bijeenkomsten, gekoppeld aan bovenstaande functies. Voor deze activiteiten is de zorg voor de omgeving (denk aan geluids- en verkeersoverlast) heel belangrijk.

Een ondersteunende horecafunctie aan de verschillende functies op het fort (of het fortterrein) biedt kansen om de beleefbaarheid van het fort als onderdeel van de Stelling van Amsterdam voor passanten en recreanten (te benadrukken). Ook kleinschalige overnachtingen op het fort, ondersteunend aan een andere functie of als Bed&Breakfast zijn in dat opzicht een interessante aanvulling. Hiermee wordt ook de openbare toegankelijkheid van het fort gewaarborgd, een nadrukkelijke wens van zowel de gemeente, de provincie en Natuurmonumenten. Maar ook door de omgeving wordt deze ambitie gedeeld. Zoals op de bijeenkomst aangegeven, leent het fort zich door het groene karakter uitermate goed om buiten te spelen, te sporten, te eten en allerhande buitenactiviteiten waarbij de combinatie van activiteiten geen overlast mag veroorzaken voor de ecologie op het fort.

Een kleinschalig woonfunctie in de vorm van een beheerderswoning voegt veel toe. Dit biedt voor een toekomstig beheerder meer ruimte in de exploitatie en het beheer en bovendien zorgt het voor een toename van de sociale veiligheid op het fortterrein. Hiervoor zal overleg met de provincie noodzakelijk zijn.

Hoewel in het vigerende bestemmingsplan de mogelijkheid is opgenomen voor de aanleg van 50 extra parkeerplaatsen op het fortterrein, zijn de ontsluiting en het gebruik hiervan aandachtspunt. De huidige toegang van het fort loopt langs de particuliere fortwachterswoning en is daarmee minder geschikt als ontsluiting van een parkeerterrein. Het creëren van een doorsteek vanaf de Jacob van Gaesbeeklaan roept bedenkingen op vanwege aantasting van het groen en de leefkwaliteit van de bestaande bebouwing. Een alternatieve parkeeroplossing zou de ontwikkelmogelijkheden van het fort aanzienlijk vergroten. Een goed parkeer- en mobiliteitsplan met aandacht voor fietsers, voetgangers en openbaar vervoer is dan ook een vereiste voor een succesvolle exploitatie.

Fort bij Abcoude Ontwikkelkansen



Lokaal en Ambachtelijk met ondersteunende horeca

Een lokale broedplaats met de mogelijkheid voor een ondergeschikte retail- of horecafunctie waarbij een beperkte verkoop als onderdeel van de ter plaatse vervaardigde en gekweekte producten een plek krijgen.



Educatie

Het fort leent zich om te dienen voor een ontdekkings-tocht waarbij je altijd iets beleeft en leert!



Atelier/Kunst/Galerie

Creativiteit komt vaak tot bloei op een unieke locatie. Het fort is bruikbaar voor tentoonstellingen, ateliers, een museum en broedplaatsen. Door de monumentale elementen van het fort kan ook de buitenruimte worden benut als bijvoorbeeld een beeldentuin.



Natuur/groen

Het bijzondere, groene karakter van het fort consolideert! Het groene karakter kan bijdragen aan de fort-beleving.



Overnachting

Een kleinschalig overnachtingsconcept is denkbaar. Het overnachten dient ondersteunend en ondergeschikt te zijn aan een andere functie. Hierbij zijn verschillende vormen van overnachten denkbaar. Bijvoorbeeld het realiseren van een kleinschalige B&B in het bestaande fort. Ook kan dankzij het groene karakter van het fort gedacht worden aan een kleine natuurcamping zonder elektriciteit.



Kantoor

Het fort kent veel gebouwen. Een deel is geschikt om te werken, maar dit altijd in combinatie met meer andere functies, waarbij de verbinding met de omgeving en de toegankelijkheid van het fort voor bezoekers gegarandeerd moet blijven.



Woonfunctie

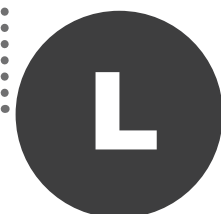
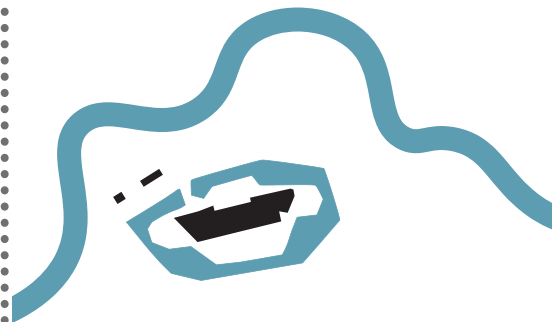
Een woonfunctie is denkbaar waarbij de nieuwe huurder op het fort werkzaam is en op het fort woont ten dienste van toezicht en beheer, waardoor het gevoel van een community kan ontstaan. Dit zorgt ook voor sociale veiligheid en controle op het fort.



Sport

Een sportieve invulling is mogelijk op het fort. Voor buitensport is het mogelijk een wandelronde om het fort te realiseren met een drinkpost voor een sportief event en bootcamp activiteiten.

Ook binnensporten kan een potentiële invulling zijn denk hierbij aan yoga- of danslessen.





Lokaal en ambachtelijk met ondersteunende horeca

Het fort dat dicht tegen de woonbebouwing van het dorp Abcoude is gelegen leent zich voor een ambachtelijk en lokale invulling. Dit door lokale ondernemers en/of lokale producten te betrekken bij de ontwikkeling.

Een voorbeeld van een fort dat gebruik maakt van streekproducten is fort bij Rijnauwen. Er worden food events gehouden met als centraal thema 'lokaal voedsel'. Lokale ondernemers worden uitgenodigd om deel te nemen aan het food event en krijgen een plekje op het fortterrein.

De ondernemers dragen zorg voor de levering van verse en lokale producten.

www.food-y-fort.nl

De ontwikkeling op fort bij Rijnauwen is een voorbeeld van een  ontwikkeling





Educatie

Het fort met haar bijzondere bebouwing en bosrijke omgeving ligt klaar om ontdekt te worden. Het fort leent zich om te dienen voor een ontdekkingsstocht waarbij je altijd iets beleeft en leert!

Een voorbeeld van een educatief fort is het GeoFort. Het GeoFort is een spannend fort waar de bezoeker kennis maakt met oude en nieuwe geotechnieken. Het forteiland biedt met het uitdagende terrein. Je kunt er van alles ontdekken!

www.geofort.nl

De ontwikkeling op het GeoFort is een voorbeeld van een  ontwikkeling



Kunst/Galerie

Het fort is door haar museale architectuur bij uitstek geschikt om als decor te fungeren voor expositieruimte en het tentoonstellen van werken die thuishoren op een bijzondere plek.

Foto: KunstFort Asperen

KunstFort Asperen is een van de mooiste torenforten van de Nieuwe Hollandse Waterlinie. Het KunstFort verbindt ieder jaar zijn geschiedenis binnen de Nieuwe Hollandse Waterlinie, de monumentale architectuur en het fraaie omringende cultuurlandschap met een programmering van discipline overstijgende, liefst experimentele kunst en cultuur. Op deze manier wordt het erfgoed op een veelzijdige wijze belicht voor een breed publiek.

www.kunstfortasperen.nl

De ontwikkeling op kunstfort Asperen is een voorbeeld van een  ontwikkeling





Atelier

Creativiteit komt vaak tot bloei op unieke locaties. Het fort kan ruimte bieden aan kunstenaars en creatieve geesten in de vorm van ateliers en broedplaatsen.

Foto: Kunstfort bij Vijfhuizen

In 2005 werd Fort Vijfhuizen verbouwd tot Kunstfort. Ook is in 2016 de stalen genieloods gereconstrueerd. Waar vroeger de kanonnen van het fort werden opgeslagen, is nu een prachtige ruimte te huur voor creatieve processen. De Genieloods is een lichte, hoge ruimte met een industriële uitstraling en is zeer geschikt voor vergaderingen, lezingen, congressen en workshops en werksessies.

www.kunstfort.nl

De ontwikkeling op fort bij Vijfhuizen is een voorbeeld van een  ontwikkeling



Fort bij Abcoude is het oudste landfort van de Stelling van Amsterdam, al sinds 1996 Unesco Werelderfgoed. Het fort is omringd door een gevarieerd bos met elzen, grote kastanjabomen en een rondom aanwezige meidoornhaag. Het groene karakter van het fort kan gebruikt worden voor een unieke fortbeleving!

Foto: Fort Ruigenhoek

Op fort Ruigenhoek kun je genieten van de natuur rond het fort. Er worden rondleidingen gedaan met een gids. De gids vertelt je alles over de geschiedenis van het fort en de planten en dieren die hier voorkomen. De beplanting om het fort werd vroeger gebruikt als camouflage en als hinderenis. Tegenwoordig leven er bijzondere diersoorten, zoals de schuwe das en de ijsvogel.

www.staatsbosbeheer.nl

De ontwikkeling op fort Ruigenhoek is een voorbeeld van een  ontwikkeling





Mix van functies

Fort bij Abcoude is een fort vóór Abcoude. In die zin zou het als trekpleister en verzamelplaats van lokale activiteiten en bezoekers kunnen dienen. De fortontwikkeling zorgt op die manier voor evenwicht in de belangen van ondernemers en omgeving.

Foto: C-fordt Maarsseveen

Een voorbeeld van een fort dat fungeert als lokale trekpleister is C-fordt Maarsseveen hier zorgt een combinatie van lokale horeca, educatie, kleinschalige evenementen, trainingen/ cursussen en musea voor een unieke beleving.

www.c-fordt.nl

De ontwikkeling op fort bij C-fordt Maarsseveen is een voorbeeld van een  ontwikkeling



Overnachting

Een kleinschalig overnachtingsconcept is denkbaar op fort bij Abcoude. Het overnachten dient ondersteunend en ondergeschikt te zijn aan andere functies. Hierbij zijn verschillende vormen van overnachten denkbaar. Bijvoorbeeld het realiseren van een kleinschalige B&B of een natuurcamping.

Foto: Fort WKU

Op het fortterrein van fort Werk aan de Korte Uitweg kunt u heerlijk kamperen tussen de wallen. Het is een open en vriendelijk terrein. De 20 ruime kampeerplekken (alleen voor tenten) worden op natuurlijke wijze gemarkeerd door middel van hoog gras of bloemen. Er zijn sanitaire voorzieningen en een schuilplaats. Er staan picknicktafels en er zijn mogelijkheden om een vuurtje te stoken. Bovendien is er een groente- en kruidenpluktuin, ook voor onze gasten! Op het fort terrein zijn geen auto's en motoren toestaan.

www.fortwku.nl

De ontwikkeling op Fort WKU is een voorbeeld van een  ontwikkeling





Kantoor

**Een fort kan, na klimato-
logische aanpassingen,
dienst doen als kantoor.
Door de verhuur van de
ruimtes is de continui-
teit van het fort geborgd
en zijn er gelden be-
schikbaar voor de duur-
zame instandhouding
van het fort.**

Foto: Fort Kijkuit

In 2014/2015 is het fort flink geres-
taureerd, van verlaten vestingwerk tot
uitnodigend uitzichtpunt. Het voorma-
lige kruidhuis waar vroeger wapens in
werden opgeslagen, is omgetoverd
tot een onbemande informatieruimte,
met daarop een uitzichtpunt. Het
hoofdgebouw is ingericht als kantoor
voor de boswachters van Natuurmo-
numenten.

www.natuurmonumenten.nl

De ontwikkeling op Fort Kijkuit is een
voorbeeld van een  ontwikkeling



Deel II

Ontwikkelkader

Ruimtelijke kaders (her)ontwikkeling fort bij Abcoude

Ruimtelijke kaders (her)ontwikkeling forten De Ronde Venen

Toelichting: Onderstaande tabel vat de belangrijkste ruimtelijke kaders samen waarmee rekening moet worden gehouden bij de (her)ontwikkeling van de forten in De Ronde Venen. Net als de ontwikkelkansen uit het vorige hoofdstuk, zijn deze kaders richtinggevend en niet limitatief. Bovendien kunnen en geen rechten aan worden ontleend. Naast onderstaande kaders gelden de gebruikelijke wet- en regelgeving bij ruimtelijke ontwikkelingen. Primair doel van de tabel is dan ook het vooroverleg met de gemeente over ontwikkelingen efficiënter te kunnen starten. Over de natuurwaarden geldt in algemene zin het volgende. Alle forten zijn als afzonderlijk gebied of als onderdeel van een verbingszone onderdeel van het Nationaal Natuurnetwerk (NNN), vastgelegd in de Provinciaal Ruimtelijke Verordening. Voor ingrepen binnen het NNN moet worden aangetoond dat, bij aantasting van wezenlijke kenmerken of waarden, er geen reële locatiealternatieven zijn én er sprake is van een zwaarwegend maatschappelijk belang. Voor alle ontwikkelingen op de forten is derhalve onderzoek naar de mogelijke effecten op het NNN noodzakelijk, zelfs voor ontwikkelingen waarvoor geen ruimtelijke procedure van toepassing is. De gemeente is bevoegd gezag.

Fort / kaders	Parkeren en bereikbaarheid	Capaciteit fort	Bebouwingsmogelijkheden	Natuur en landschap
Fort bij Abcoude	Fort bij Abcoude ligt aan een Toeristisch Overstap Punt waar diverse bewegwijzerde fiets- en wandelroutes samenkomen. Het fort vormt het startpunt van de bekende wandelroute het Liniepad. Voor voetgangers en fietsers is het fort bereikbaar. Bereikbaarheid van het fort per fiets en te voet vanaf bijvoorbeeld het NS-station Abcoude moet worden gestimuleerd en verbeterd. Voor het gemotoriseerd verkeer is het fort matig bereikbaar, met name omdat de ontsluiting deels via de kern van Abcoude loopt. Op dit moment is er een beperkt aantal (auto) parkeerplaatsen op het fort aanwezig. Hoewel in het vigerende bestemmingsplan de mogelijkheid is opgenomen voor de aanleg van 50 extra parkeerplaatsen op het fortterrein, zijn de ontsluiting en het gebruik hiervan aandachtspunt. De huidige toegang van het fort loopt langs de particuliere fortwachterswoning en is daarmee minder geschikt als ontsluiting van een parkeerterrein. De forttoegang kan eventueel wel worden gebruikt voor de bevoorrading van het fort en als toegang voor een eventuele bewoner toezicht en beheer. Het creëren van een doorsteek vanaf de Jacob van Gaesbeeklaan roept bedenkingen op vanwege aantasting van het groen en de leefkwaliteit van de bestaande bebouwing. Er worden mogelijkheden verkend om een parkeerplaats te realiseren in directe nabijheid van het fort, bijvoorbeeld bij het jeu de boules- terrein. Een alternatieve parkeeroplossing zou de ontwikkelmogelijkheden van het fort aanzienlijk vergroten. Een goed parkeer- en mobiliteitsplan is dan ook een vereiste voor een succesvolle exploitatie.	Het fort leent zich vanwege ligging tegen dorpsbebouwing en aandachtspunten bereikbaarheid en parkeren niet voor een grote permanente publieksfunctie en/of grootschalige evenementen. Een meer regulier gebruik met verschillende (complementaire) functies ligt voor de hand. Combinaties van bedrijven die hier dagelijks werken en toegankelijkheid voor wandelaars en passanten waardoor het gemiddeld aantal bezoekers per dag niet hoger is dan ca. 100. Kleinschalige evenementen met meer bezoekers (zoals open monumentendag en Halloween) zijn tot max 5x per jaar toegestaan.	De schaal en maat van het fort bieden voldoende ruimte voor ontwikkeling van het fort. Een beperkte uitbreiding van de bebouwing behoort tot de mogelijkheden mits de noodzaak hiertoe vanuit het gebruik, exploitatie en beeldkwaliteit kan worden onderbouwd en het een passende en functionele aanvullingen is op de reeds aanwezige bebouwingen en monumentale waarde. Het toevoegen van een woonfunctie (enkel als beheerderswoning) op het fort is, mits passend binnen provinciaal beleid, een gewenste aanvulling gelet op het beheer en de exploitatie van het fort. Deze beheer en toezichtfunctie dient bij voorkeur binnen de bestaande contouren van het fort of de genieloods te worden gerealiseerd.	Fort is onderdeel van het Nationaal Natuurnetwerk. Het ervaren en benutten van de groene kwaliteiten gelden als meerwaarde bij ontwikkeling. Behoud is daarbij uitgangspunt. Bij aantasting zijn mogelijk compenserende maatregelen noodzakelijk.

- 1) Voor alle bouwmogelijkheden geldt dat deze alleen kunnen worden gerealiseerd wanneer ze voldoen aan alle geldende wet- en regelgeving. Dit betekent in de eerste plaats dat het bestemmingsplan de bebouwing moet toestaan. Is dit niet het geval dan is een bestemmingsplanherziening of een andere ruimtelijke of vrijstellingsprocedure nodig. Daarnaast zijn alle forten in De Ronde Venen een Rijksmonument. Bouwkundige aanpassingen of aanpassingen aan het aanzicht van de gebouwen zijn alleen toegestaan na afgifte van een vergunning in het kader van de Erfgoedwet. In dit ruimtelijk kader is alleen de specifieke informatie voor de inhoudelijke ontwikkelrichting van de forten opgenomen en wordt niet ingegaan op alle wettelijke bepalingen of alle onderzoeken die noodzakelijk zijn wanneer een ruimtelijke procedure of een vergunning nodig is. Van toepassing zijnde wet- en regelgeving zijn onder andere:
- WABO (Wet Algemene Bepalingen Omgevingsrecht)
 - Wet Milieubeheer
 - Wet Bodembescherming
 - Erfgoedwet (ivm Rijksmonumenten)
 - Waterwet
 - Bouwbesluit
 - Activiteitenbesluit (milieuregels voor bedrijven)
 - Flora- en faunawet / Natuurbeschermingswet
 - Provinciale milieuverordening en ruimtelijke verordening
 - Algemeen Plaatselijke Verordening
 - Wanneer een initiatiefnemer zich met een plan bij de gemeente meldt dat wel binnen het Ruimtelijk kader, maar niet binnen het bestemmingsplan past, dan zal de gemeente samen met de initiatiefnemer onderzoeken welke procedure het meest passend en/of gewenst is en welke onderzoeken en onderbouwingen daarvoor nodig zijn. Dan worden ook afspraken gemaakt over de begeleiding door de gemeente en de eventueel daarvoor te betalen vergoeding door de initiatiefnemer.
- 2) Alle forten zijn onderdeel van het Nationaal Natuur Netwerk (NNN), vastgelegd in de Provinciaal Ruimtelijke Verordening. Voor ingrepen binnen het NNN moet worden aangetoond dat, bij aantasting van wezenlijke kenmerken of waarden, er geen reële locatiealternatieven zijn én er sprake is van een zwaarwegend maatschappelijk belang. Voor alle ontwikkelingen op de forten is derhalve onderzoek naar de mogelijke effecten op het NNN noodzakelijk, zelfs voor ontwikkelingen waarvoor geen ruimtelijke procedure van toepassing is. De gemeente is bevoegd gezag.

OVERZICHTS PRENT

Ontwikkelkader Forten

Een toekomstperspectief voor 6 forten in De Ronde Venen

XL: Fort bij Uithoorn

Ontwikkelkansen

- Ambachtelijke publieksfunctie
- Wonen (oude fortwachterswoning)
- Overnachting
- Trekpleister
- Expositie/Museum
- (kleinschalige) festivals
- Horeca
- Recreatieve bebouwing
- Fortenlint

M: Fort Waver Amstel

Ontwikkelkansen

- Ambachtelijke en lokale horeca
- Theater
- Natuur
- Overnachten
- Uitkijkpunt
- Rondleidingen
- Themabijeenkomsten
- Fortenlint

S: Fort in de Botshol

Ontwikkelkansen

- Natuur, gebruiksgroen
- Natuur, zichtgroen
- Uitkijkpunt

M: Fort aan de Winkel

Ontwikkelkansen

- (Natuur) Camping
- Exclusieve horeca
- Pleisterplaats
- (Paviljoen) Kunst
- Natuur
- Fortenlint
- Uitkijkpunt
- Recreatieve bebouwing

L: Fort bij Abcoude

Ontwikkelkansen

- Lokaal en Ambachtelijk met ondersteunende horeca
- Educatie
- Atelier/Kunst/Galerie
- Natuur / Groen
- Overnachting
- Kantoor
- Wonen
- Sport

M: Fort Nigtevecht

Ontwikkelingskansen

- Kleinschalige horeca
- Bezinning
- Expositie/museum
- Workshops
- Natuur
- Artist in Residence/Overnachten
- Fortenlint

XL

m

s

m

L

m

Proces fortontwikkeling

ontwikkelkader & selectieleidraad

t/m Februari 2017

1 Maart 2017

Maart 2017 - April 2017

Mei 2017

Juni 2017

t/m sept 2017

Overleg met direct
belanghebbenden.

Informatieavond Fort bij
Abcoude in de Eendracht.

Opstellen van concept
ruimtelijk ontwikkelkader
Fort bij Abcoude.

Gemeente bespreekt concept
met omgeving,
Natuurmonumenten,
provincie, Rijksdienst
voor het Cultureel Erfgoed.

- Vaststelling ruimtelijk ont-
wikkelkader door college.
- Bespreking in commissie.
Vaststelling ontwikkelkader
in gemeenteraad.

Opstellen selectieleidraad door
**Natuurmonumenten na vaststel-
ling van het ruimtelijk ontwikkel-
kader door college.**

Ondernemer(s) dient/en plan in.
Plannen worden getoetst aan ont-
wikkelkader en selectieleidraad.

Procedure vergunning, eventueel
afwijking bestemming.

Start realisatie

Proces ontwikkelkader door de gemeente

Opstellen selectieleidraad
door Natuurmonumenten.

proces selectieleidraad Natuurmonumenten

Selectie ondernemer
door Natuurmonumenten.

