

Mijdrecht De Meijert

Bewonersavond

Ruimtelijke Verkenning

21 september 2021



Gemeente
De Ronde Venen



atelier **DUTCH**

Opbouw van de avond

1. Inleiding

2. Beschrijving huidige situatie en uitgangspunten

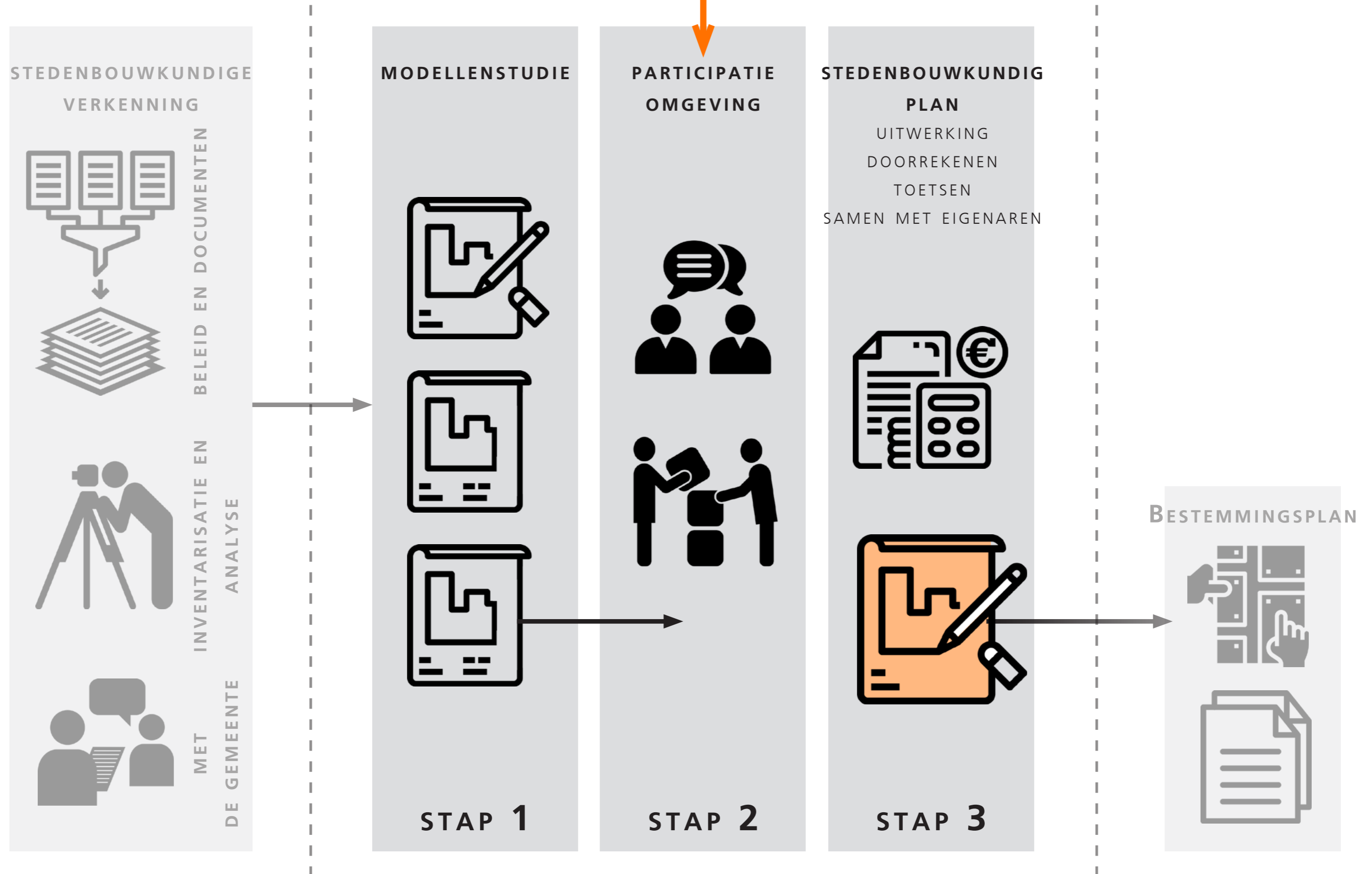
3. Modellen

4. Vervolg

Inleiding

- Aanleiding: Woningbouwbehoefte
- Wat is er de afgelopen jaren gebeurd?
- Intentieovereenkomst: Wat hebben we afgesproken?
- Doel van de avond: Ophalen reacties
- We hebben uitgangspunten geformuleerd maar nog niet 1 plan!
- Denk mee!

Proces



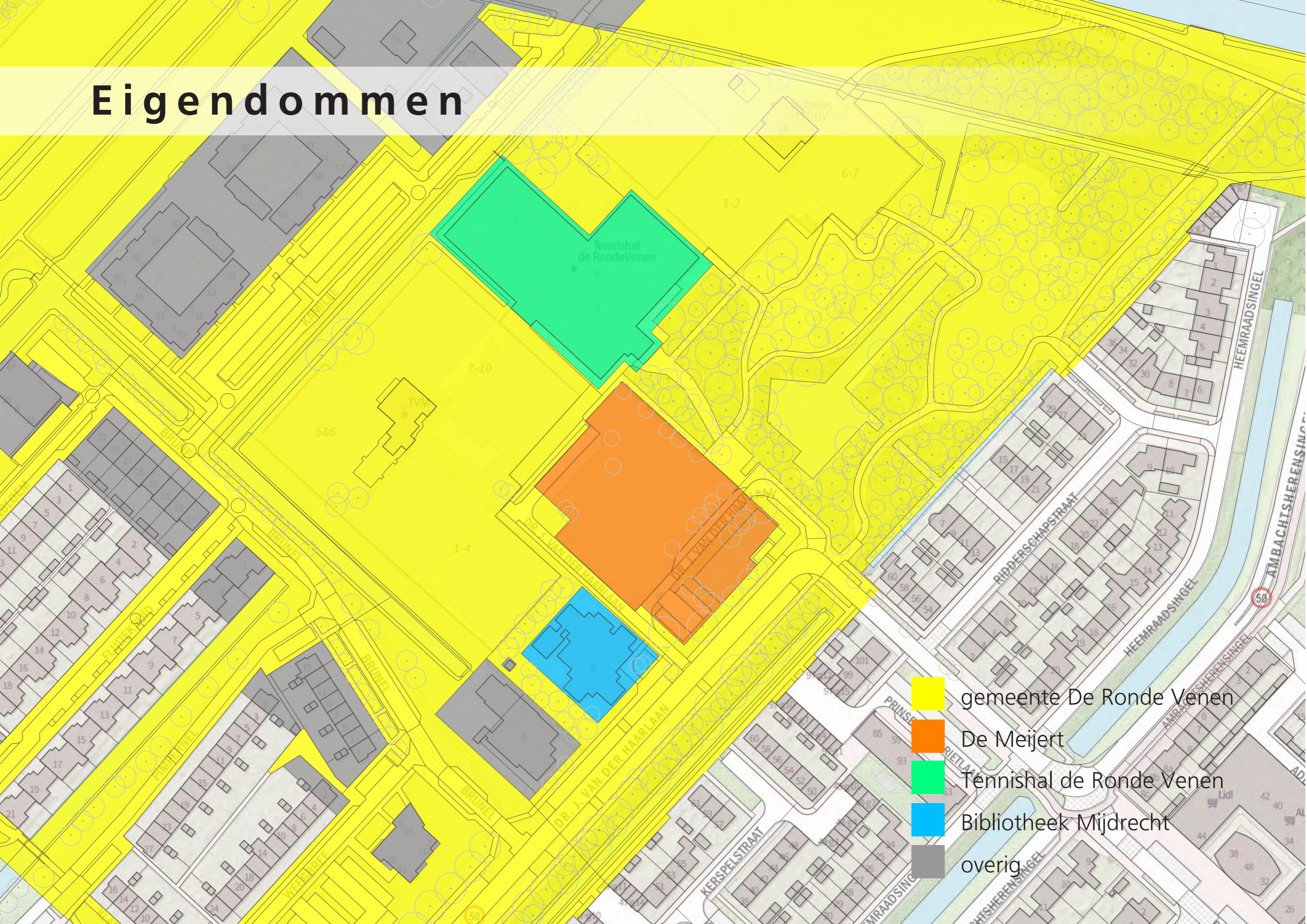
Huidige situatie



Huidige situatie



Eigendommen



-  gemeente De Ronde Venen
-  De Meijert
-  Tennishal de Ronde Venen
-  Bibliotheek Mijdrecht
-  overig

Uitgangspunten doelgroepen

Woonvisie 2025 - speerpunten:

Betaalbaar wonen
Beschikbaarheid en Diversiteit
Duurzaam wonen
Wonen en Zorg



Woonvisie 2025

DE RONDE VENEN

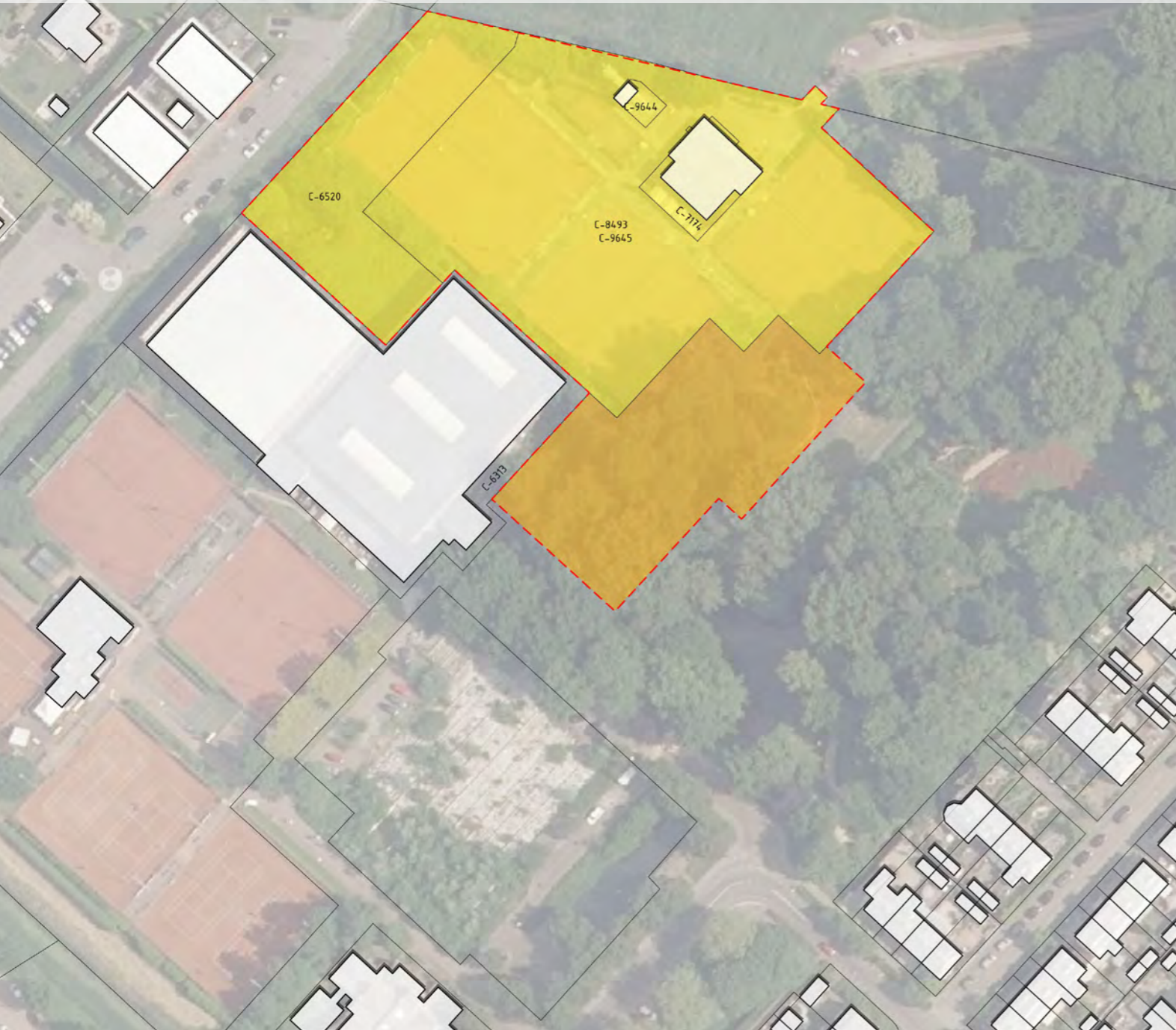


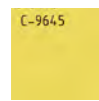

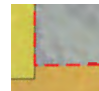
de focus ligt op het bouwen van woningen voor jongeren en starters op de woningmarkt, en voor (zorg)-woningen voor senioren

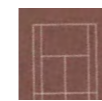

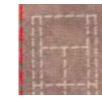
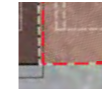
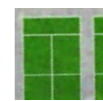

Uitgangspunten bouwhoogte



Uitgangspunten Uitbreiding TV de Ronde Vener



-  C-9645 huidige tennisvereniging De Ronde Vener
incl. kadastrale perceelsnummers
-  mogelijk uitbreiding (maximaal)
-  maximale begrenzing

-  huidige tennisbanen
-  nieuwe tennisbanen
-  12^{de} baan *eventueel*
-  maximale begrenzing
-  nieuwe padelbanen
-  jeu de boulesbaan

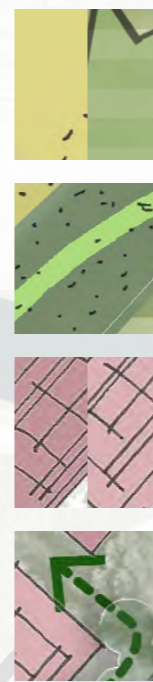
Uitgangspunten Park de Meijert



Uitgangspunten Park de Meijert



Uitgangspunten

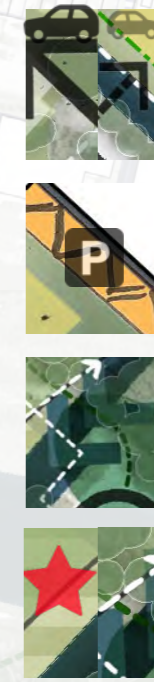


wonen / wonen aan het park

centrale groenzone
langzaam-verkeersroute

tennisbanen bestaand / nieuw

entree tennisvereniging



buurtontsluiting /
mogelijke buurtontsluiting

afstand tot tennishal /
parkeren

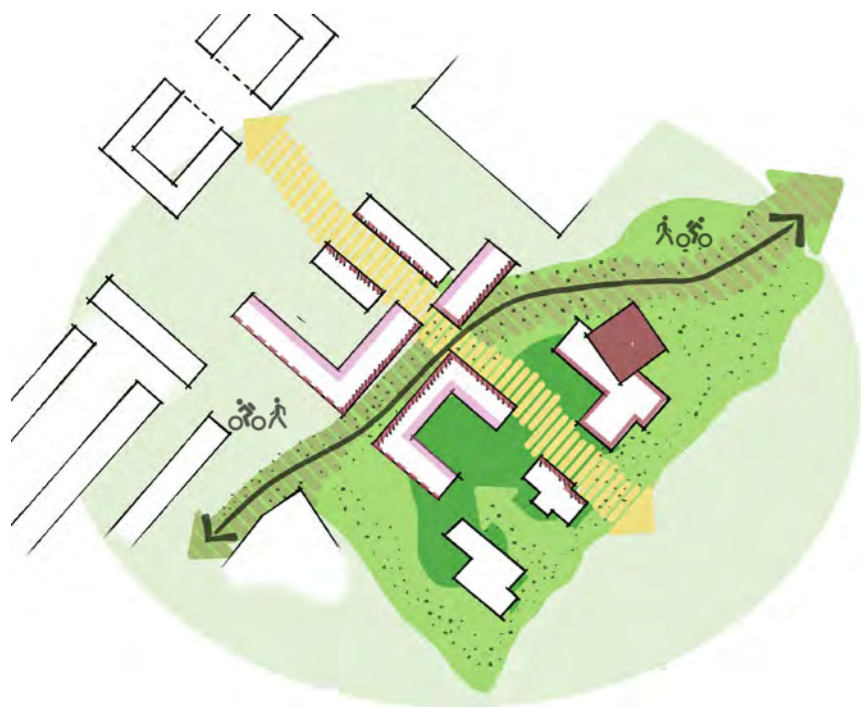
koppelen watergangen

bijzondere bebouwing /
oriëntatie op park



Modellen

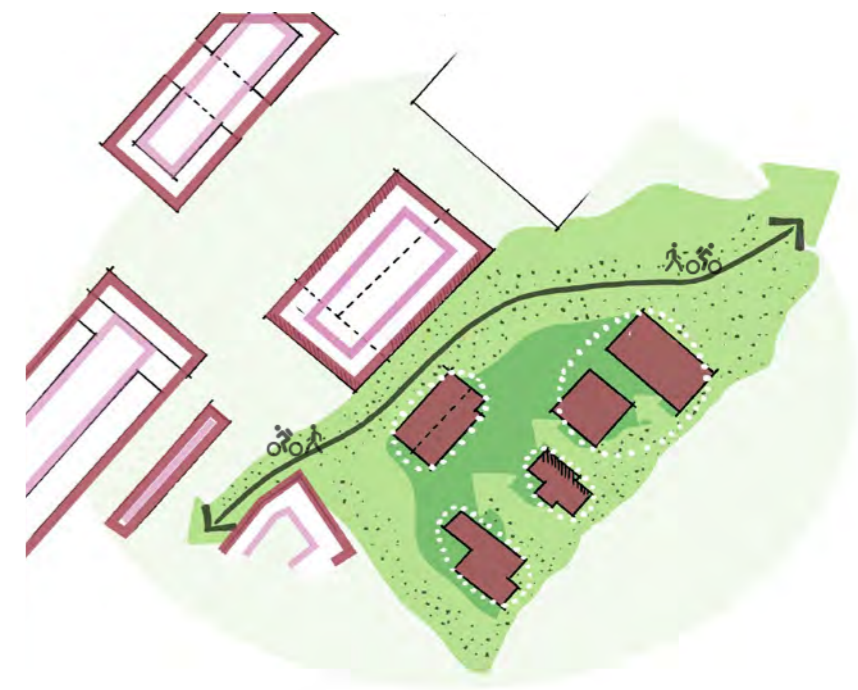
model 1 - woonpad



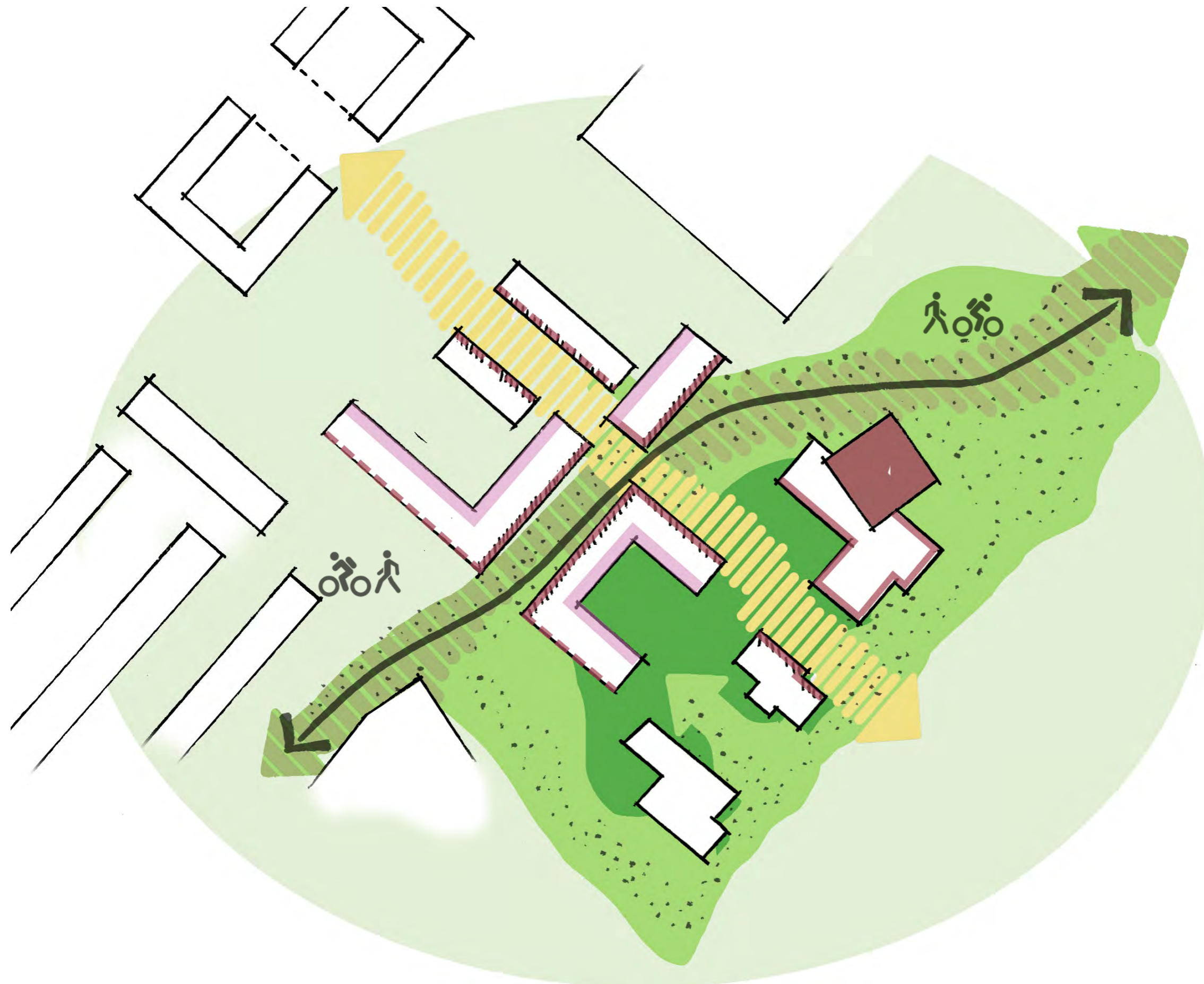
model 2 - woonhof



model 3 - woonpark

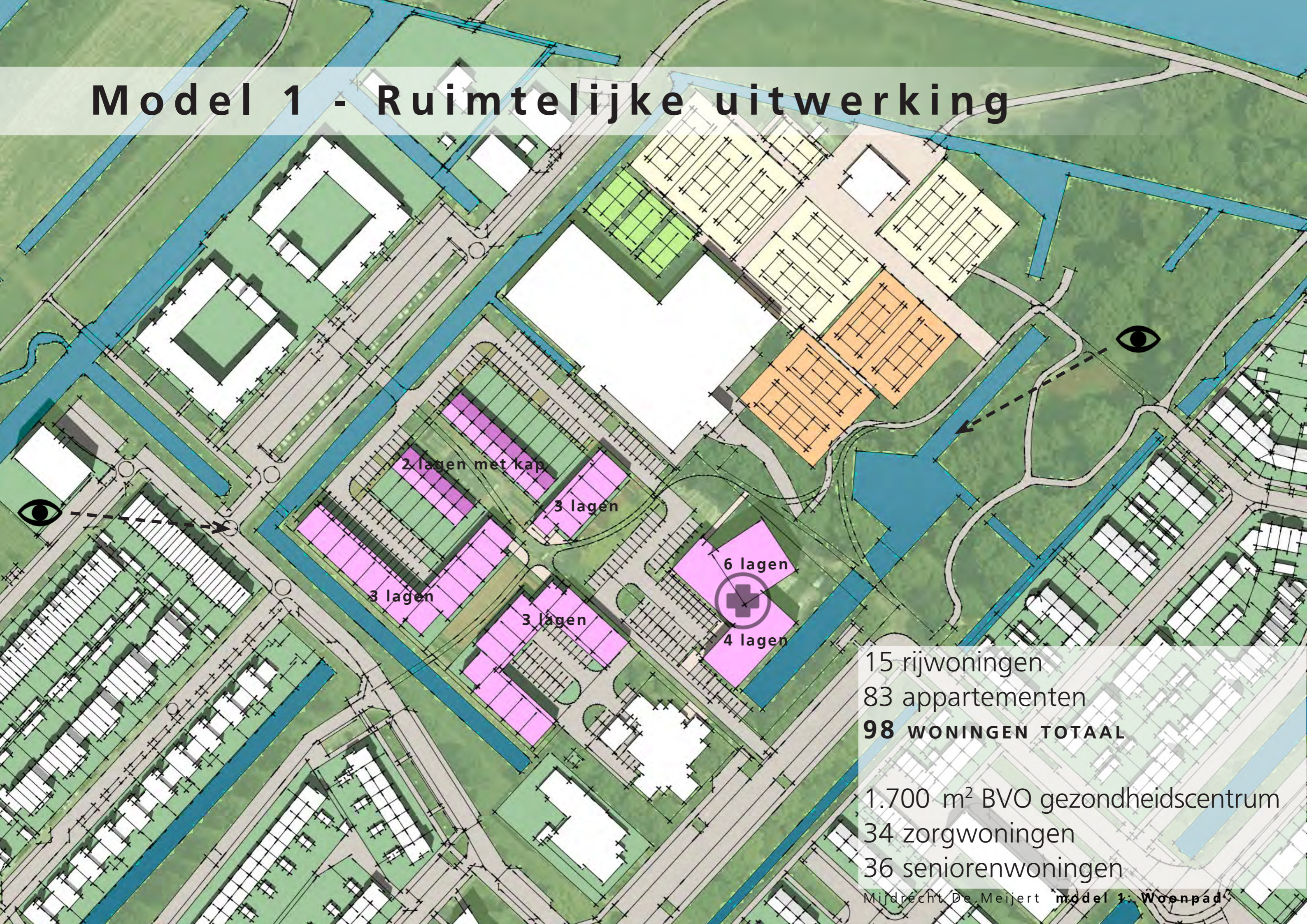


Model 1 - Concept



 pad

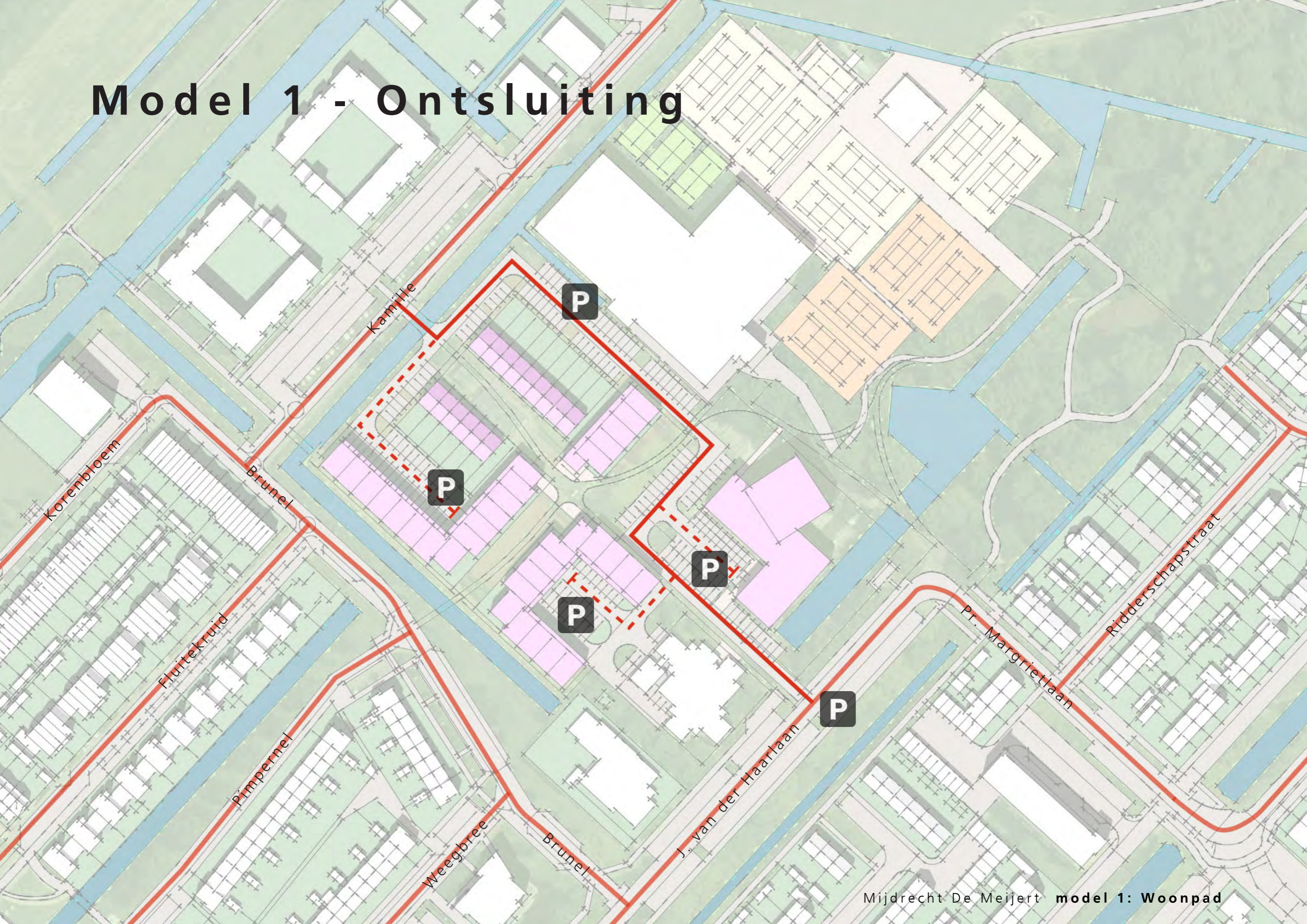
Model 1 - Ruimtelijke uitwerking



15 rijwoningen
83 appartementen
98 WONINGEN TOTAAL

1.700 m² BVO gezondheidscentrum
34 zorgwoningen
36 seniorenwoningen

Model 1 - Ontsluiting





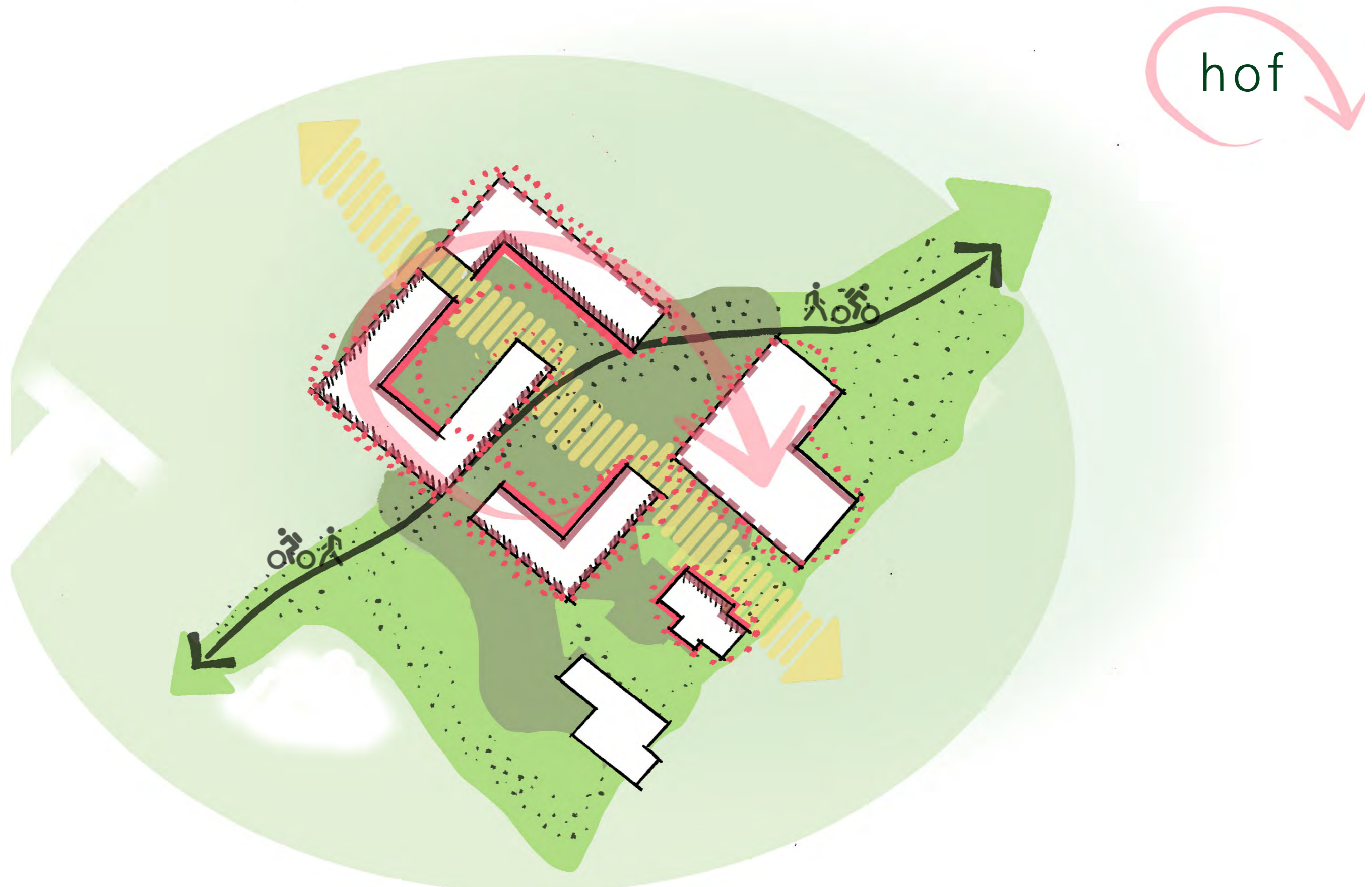
zicht vanuit het oosten

Mijdrecht De Meijert **model 1: Woonpad**



zicht vanuit het westen

Model 2 - Concept

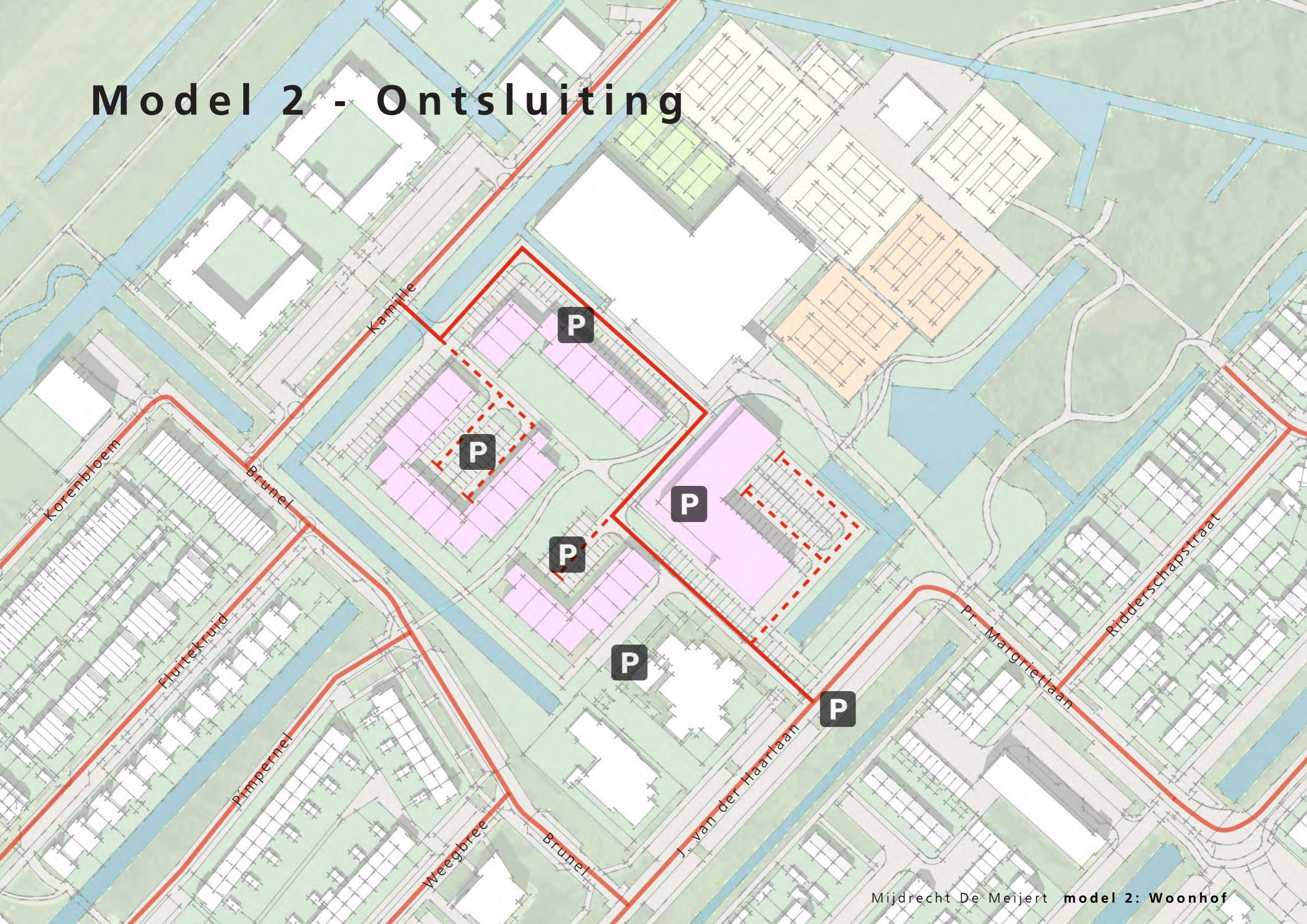


Model 2 - Ruimtelijke uitwerking



94 appartementen
94 WONINGEN TOTAAL
1.700 m² BVO gezondheidscentrum
34 zorgwoningen
36 seniorenwoningen

Model 2 - Ontsluiting



Korenbloem

Fluitekruid

Pimpernel

Weegbree

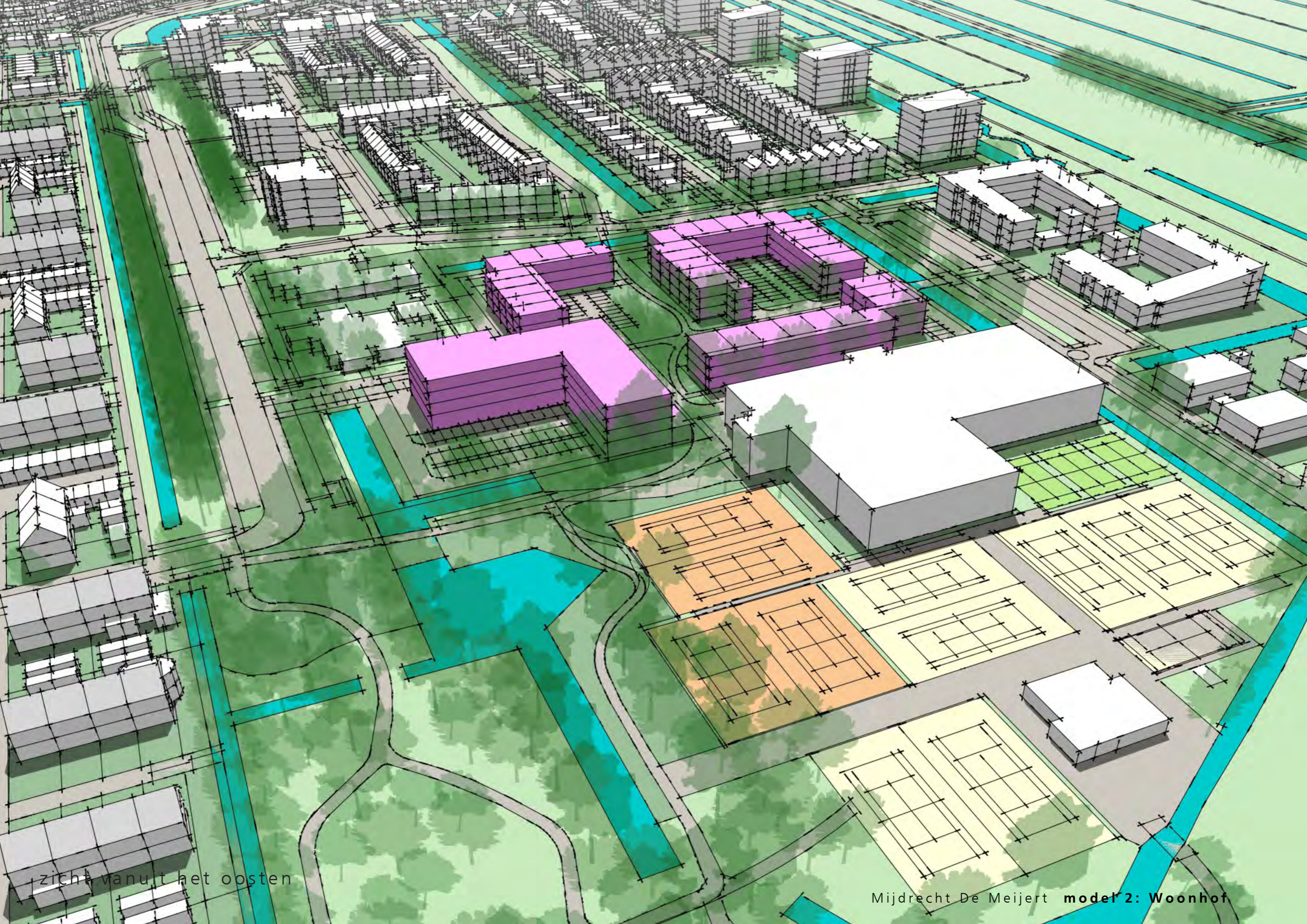
Kamille

Brunel

J. van der Haarlaan

Pr. Margrietlaan

Ridderschapstraat



zicht vanuit het oosten

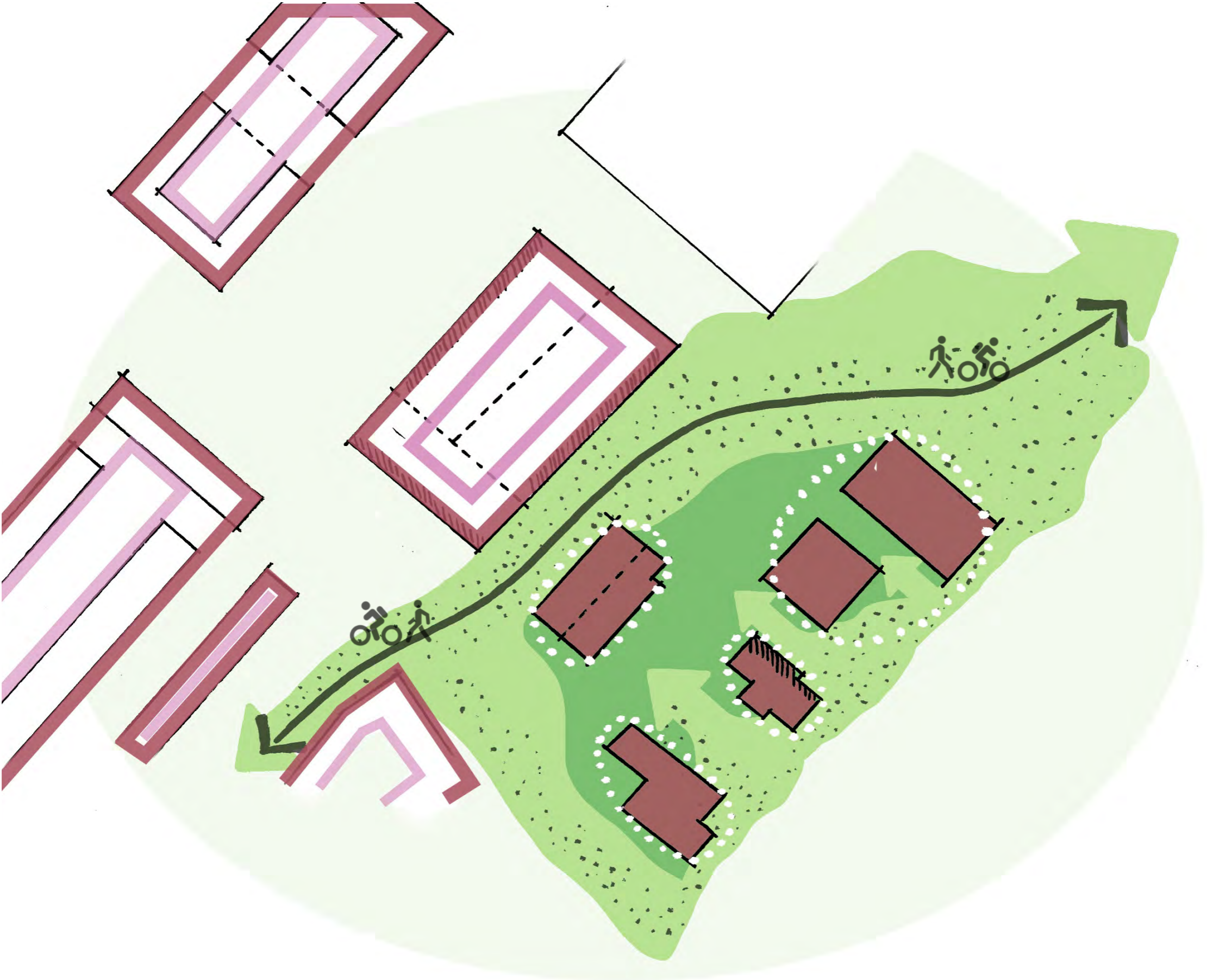
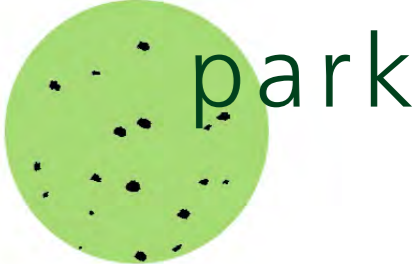
Mijdrecht De Meijert model 2: Woonhof



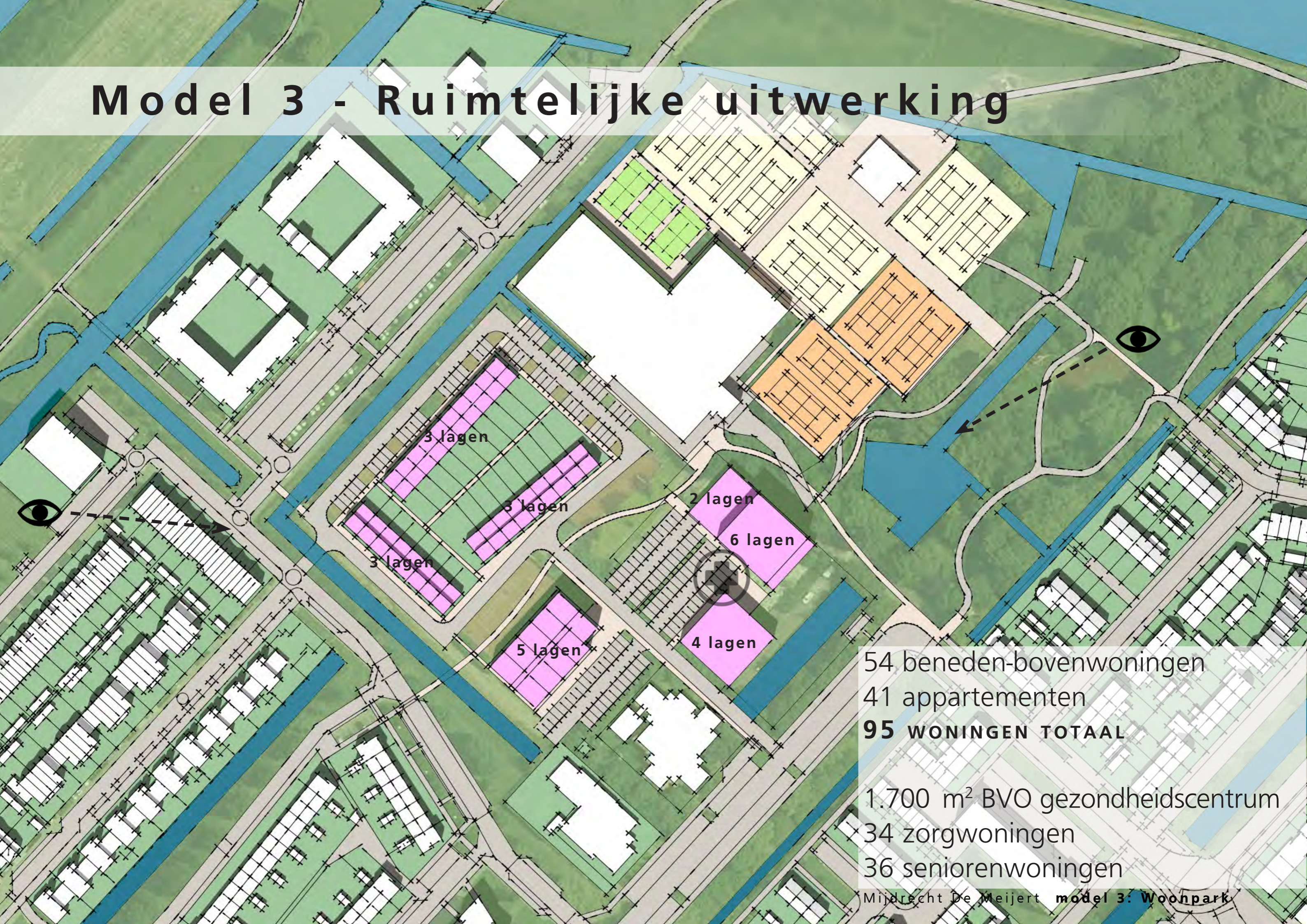
zicht vanuit het westen

Mijdrecht De Meijert **model 2: Woonhof**

Model 3 - Concept



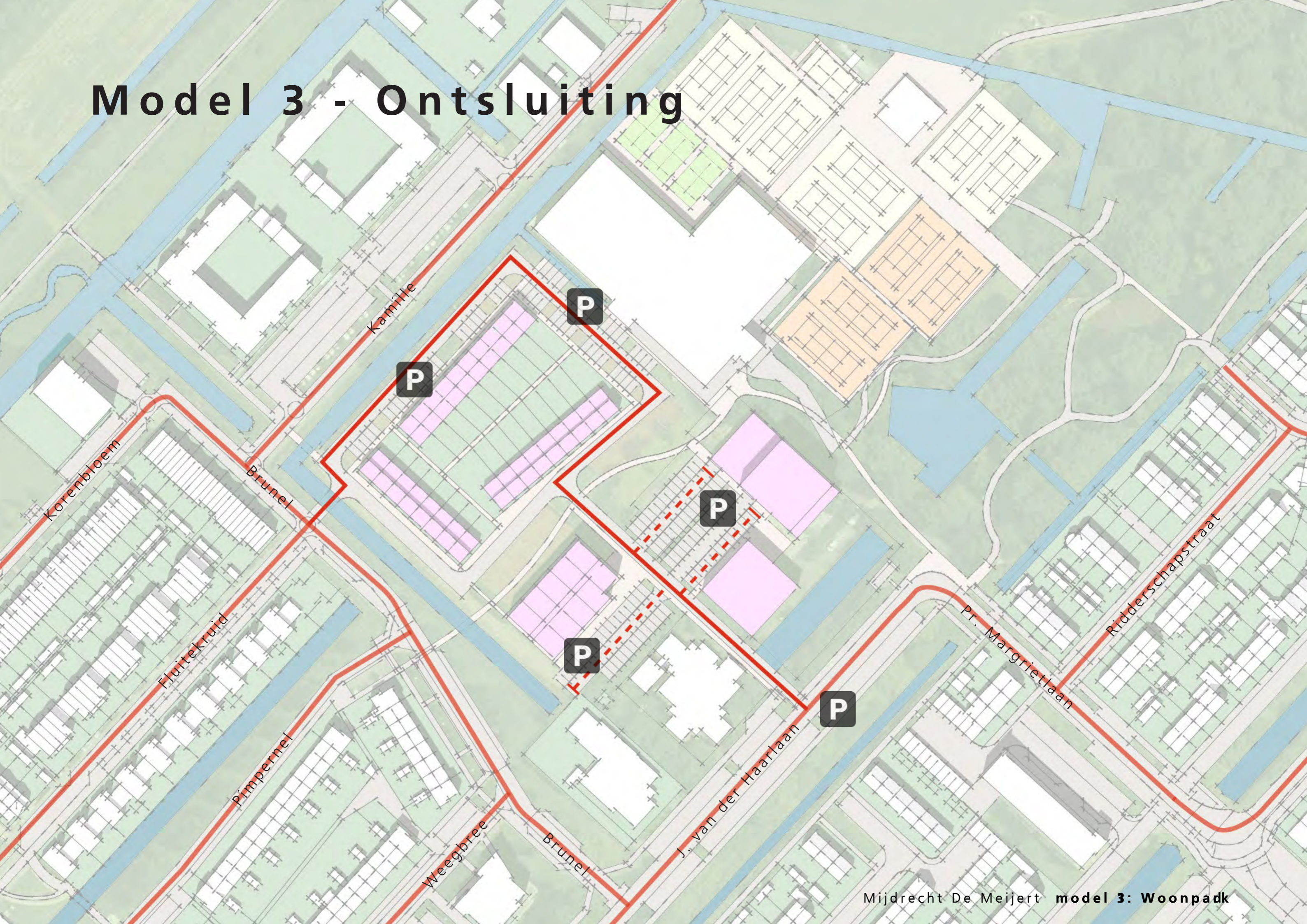
Model 3 - Ruimtelijke uitwerking

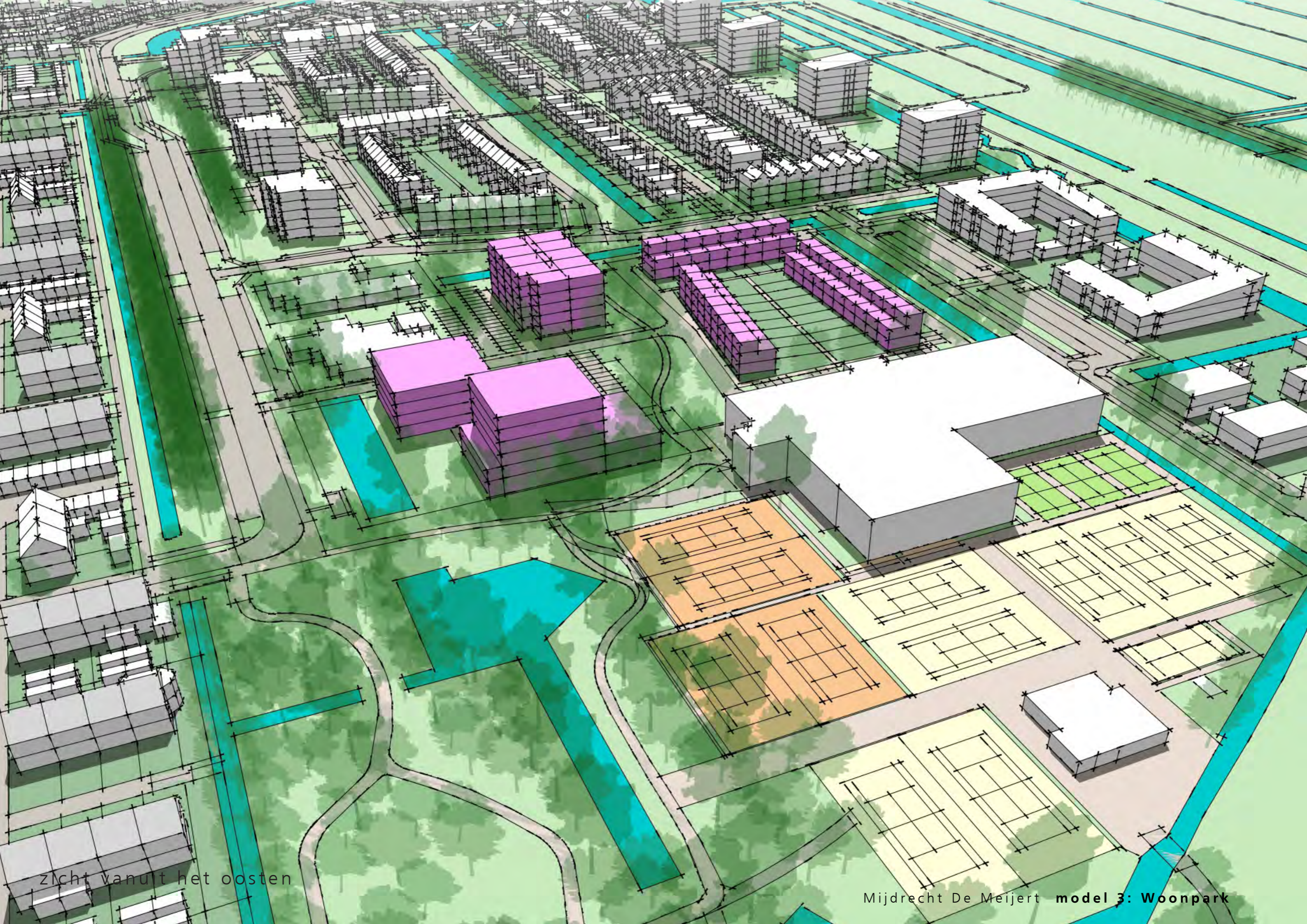


54 beneden-bovenwoningen
41 appartementen
95 WONINGEN TOTAAL

1.700 m² BVO gezondheidscentrum
34 zorgwoningen
36 seniorenwoningen

Model 3 - Ontsluiting





zicht vanuit het oosten

Mijdrecht De Meijert model 3: Woonpark

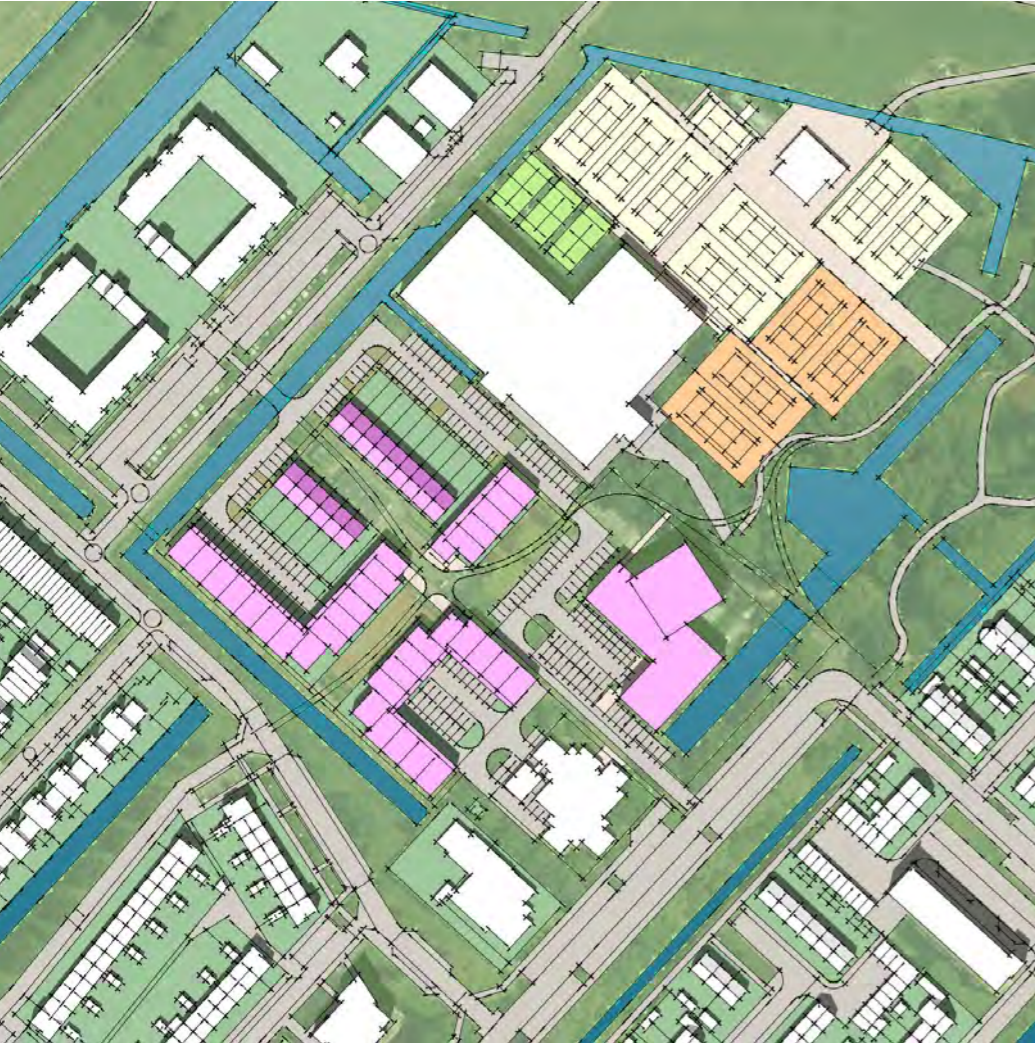


zicht vanuit het westen

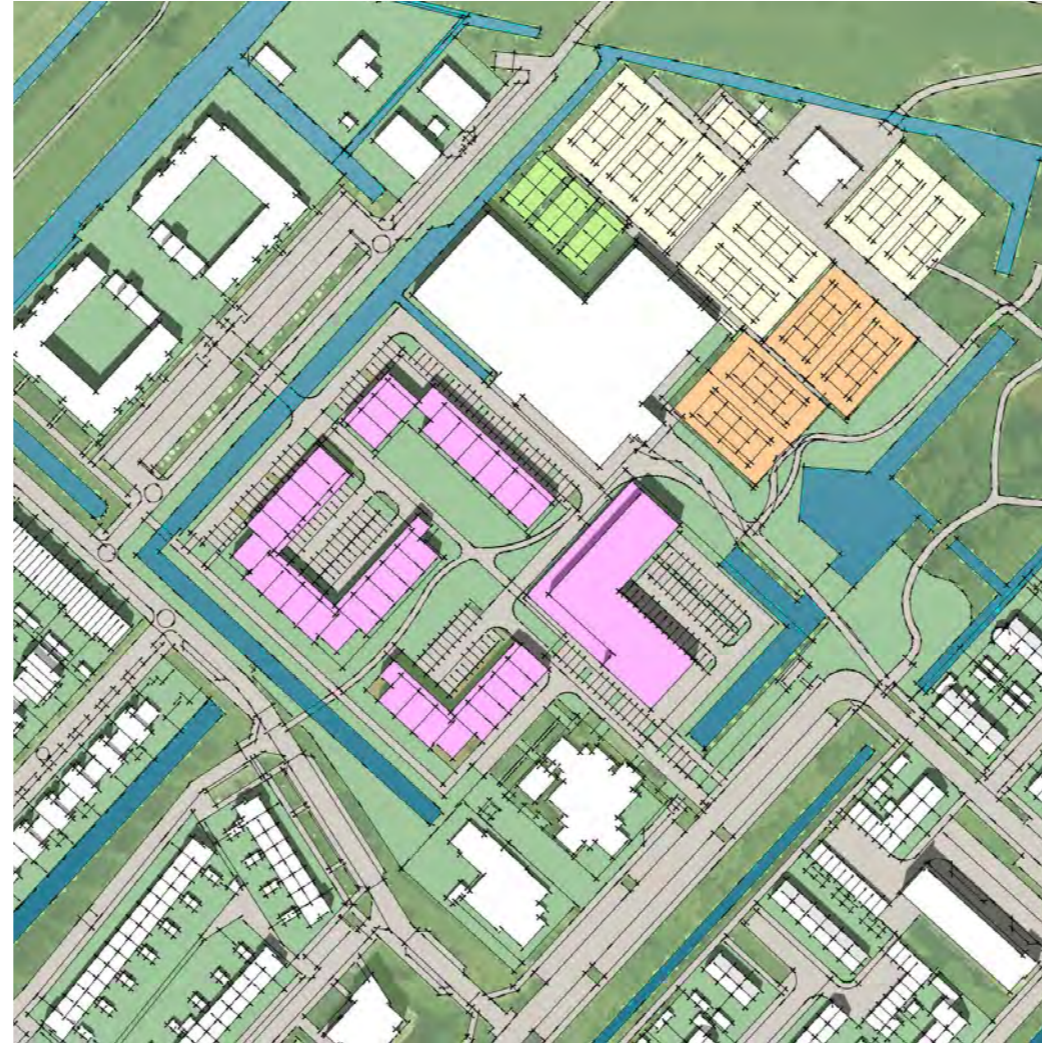
Mijdrecht De Meijert model 3: Woonpark

Modellen

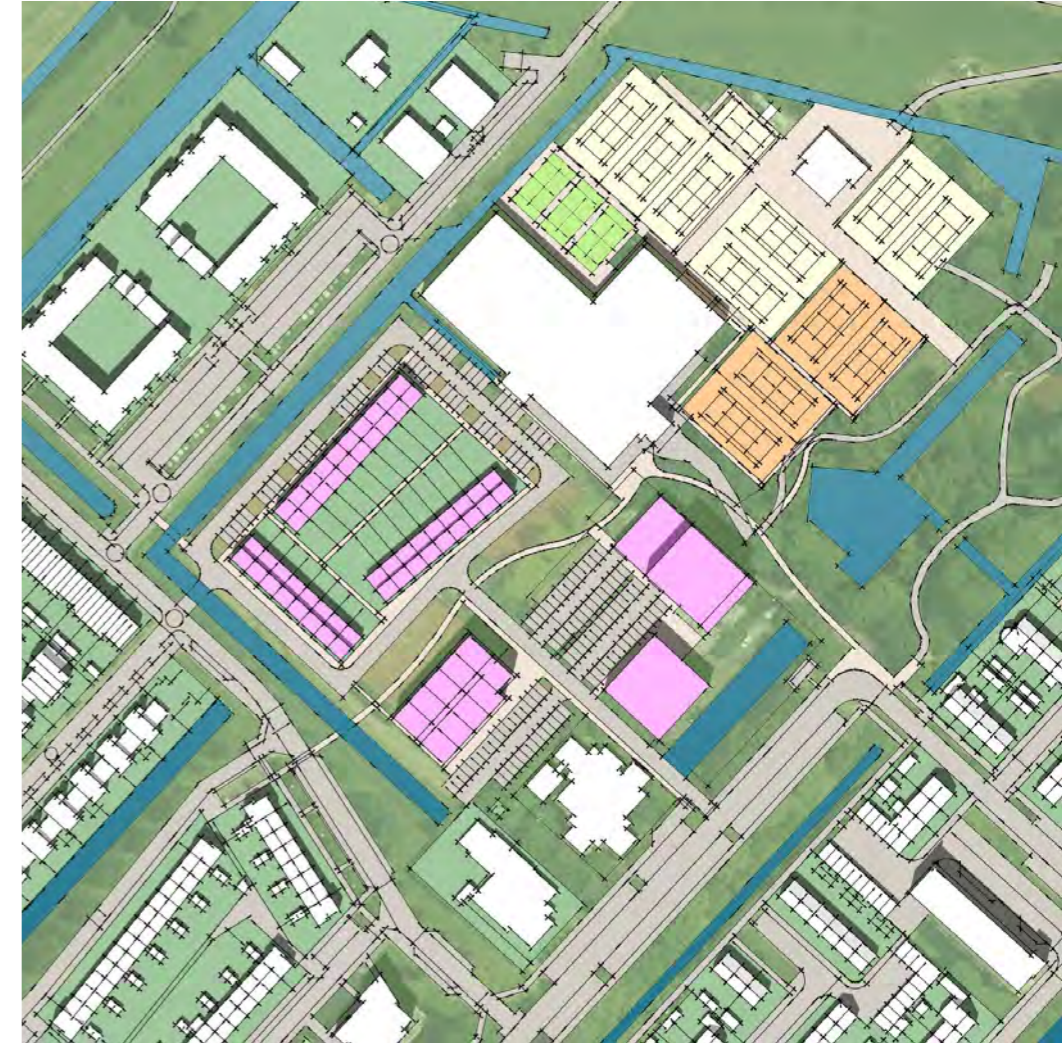
model 1 - woonpad



model 2 - woonhof



model 3 - woonpark



Vervolg

1. Van 3 modellen naar 1 visie (*o.b.v. voorkeursmodel of combinatiemodel*)
2. Klankbordgroep
3. We komen bij u terug!
4. Daarna besluitvorming door de gemeenteraad

Vragen?



Gemeente
De Ronde Venen



atelier **DUTCH**

